

# Update von etagis APS

---

Stand der Dokumentation: Februar 2014



Haagstraße 37  
50171 Kerpen

## Inhalt

1	Über diese Dokumentation.....	3
2	Übersicht über die Update-Möglichkeiten .....	3
3	Update in etagis APS konfigurieren .....	4
4	Manuelles Update.....	6
5	Automatisches Update durch etagis APS.....	8
6	Automatisches Update durch ein Server-Skript.....	9
6.1	Grundsätzliches zu diesem Update-Verfahren .....	9
6.2	Das Python-Skript etagisupdate.py.....	9
6.3	Eigene Tools oder Programme.....	10

## 1 Über diese Dokumentation

Diese Dokumentation beschreibt verschiedene Möglichkeiten, wie etagis APS aktualisiert werden kann, falls eine neue Programmversion vorliegt. Sie richtet sich vor allem an Mitarbeiter in den IT-Abteilungen der Kunden und gegebenenfalls auch an technisch erfahrene Benutzer des Programms.

Die etagis GmbH entwickelt das Programm etagis APS ständig weiter, beseitigt Fehler und fügt neue Funktionen hinzu. Im Wartungsvertrag der meisten Kunden ist die Berechtigung enthalten, stets auf die aktuelle Version von etagis APS aktualisieren zu dürfen. Aufgrund der Korrekturen und Weiterentwicklungen empfehlen wir, diese Möglichkeit auch wahrzunehmen.

Eine Pflicht zu regelmäßigen Updates besteht jedoch zunächst nicht, sodass Sie ein stabil laufendes System nicht unbedingt verändern müssen. Wenn Erweiterungswünsche bestehen oder doch einmal Fehler gefunden wurden, so werden wir allerdings zunächst darum bitten, auf die neueste Version zu aktualisieren.

etagis APS kann auf unterschiedliche Arten aktualisiert werden – vom manuellen Download bis hin zu automatischen Aktualisierungen durch einen Server in der Nacht. Diese Dokumentation gibt zunächst einen Überblick über die einzelnen Update-Möglichkeiten und beschreibt ihre Vor- und Nachteile. Anschließend gibt es eine kurze Übersicht darüber, wie die einzelnen Update-Möglichkeiten in etagis APS konfiguriert werden können. In den weiteren Kapiteln wird genauer auf die jeweiligen Update-Verfahren eingegangen.

## 2 Übersicht über die Update-Möglichkeiten

Grundsätzlich gibt es drei Möglichkeiten, wie etagis APS aktualisiert werden kann:

- **Manuelles Update:** Beim manuellen Update laden Sie von einer etagis-Update-Seite ein Paket mit einer aktuellen Programmversion, einer neuen Lizenz, neuen Sprachdateien und ggf. weiteren Aktualisierungen herunter und ersetzen damit auf Ihrem System manuell die bisher vorhandenen Dateien.
- **Automatisches Update durch etagis APS:** etagis APS lädt die für ein Update nötigen Dateien selbst herunter und tauscht seine eigene Programmdatei und gegebenenfalls weitere Dateien automatisch aus. Beim nächsten Programmstart arbeiten Sie dann automatisch mit der neuesten Version von etagis APS.
- **Automatisches Update durch ein Server-Skript:** Auf einem Server – beispielsweise dem Fileserver, auf dem etagis abgelegt ist – kann ein Skript ausgeführt werden, das einmal täglich, idealerweise nachts, auf neue Updates prüft und diese herunterlädt und installiert. Die etagis GmbH stellt hierfür ein Python-Skript zur Verfügung.

Standardmäßig wird von einem manuellen Update ausgegangen. etagis APS ist zunächst so konfiguriert, dass zwar geprüft wird, ob ein neues Update vorliegt, aber dieses wird nicht selbständig heruntergeladen, sondern der Benutzer wird lediglich darüber informiert und aufgefordert, die Update-Seite zu besuchen. Dies hat den Vorteil, dass Sie selbst das Update-Verfahren kontrollieren und vor allem auch entscheiden können, wann Sie ein Update vornehmen möchten. Außerdem ist es prinzipiell möglich, das heruntergeladene Update zunächst in einer Testumgebung zu installieren und dort zu testen, ob alles wie gewünscht funktioniert. Der offensichtliche Nachteil ist, dass bei jedem Update ein manueller Eingriff nötig ist.

Die Möglichkeit des automatischen Updates durch etagis APS ist dagegen aus Sicht des manuellen Aufwands die komfortabelste. Sie kann allerdings zwei Probleme haben, weswegen sie nicht standardmäßig eingesetzt wird: Zum einen erlaubt sie keine Kunden-internen Tests, da etagis APS sich selbst aktualisiert, sobald eine neue Version gefunden wurde. Zum anderen ist diese Variante in manchen System-Umgebungen technisch schwierig, da etagis APS oftmals auf einem Netzlaufwerk eingerichtet ist und von mehreren Benutzern zugleich gestartet ist. In diesen Fällen kann es vorkommen, dass etagis APS sich nicht selbst aktualisieren kann.

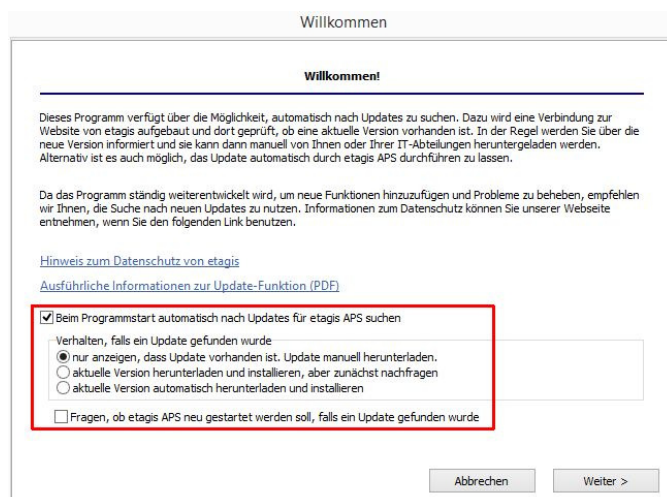
Die dritte Variante, das automatische Update durch einen Server, sollte das zuletzt erwähnte Problem lösen. Wenn automatische Updates gewünscht werden, dann ist also diese Variante ideal, allerdings hat sie den Nachteil, dass die Einrichtung etwas komplexer ist.

### 3 Update in etagis APS konfigurieren

Um festzustellen, ob eine neue Version vorhanden ist, benutzt etagis APS einen auf der etagis-Website bereitgestellten Web-Service. Dieser Web-Service wird standardmäßig beim Programmstart kontaktiert. Da dabei Informationen ins Netz übertragen werden, soll dies nicht ohne das Wissen des Benutzers geschehen. Daher informiert etagis APS Sie direkt beim ersten Programmstart über diese Update-Funktion und bietet die Möglichkeit an, diese zu konfigurieren und beispielsweise auch abzuschalten.

Hinweis: Damit etagis APS den Update-Service kontaktieren kann, benötigt das Programm per Internet Zugriff auf die Adresse [crm.etagis.de](http://crm.etagis.de), Port 80.

Folgendes Bild zeigt etagis APS beim ersten Start an:



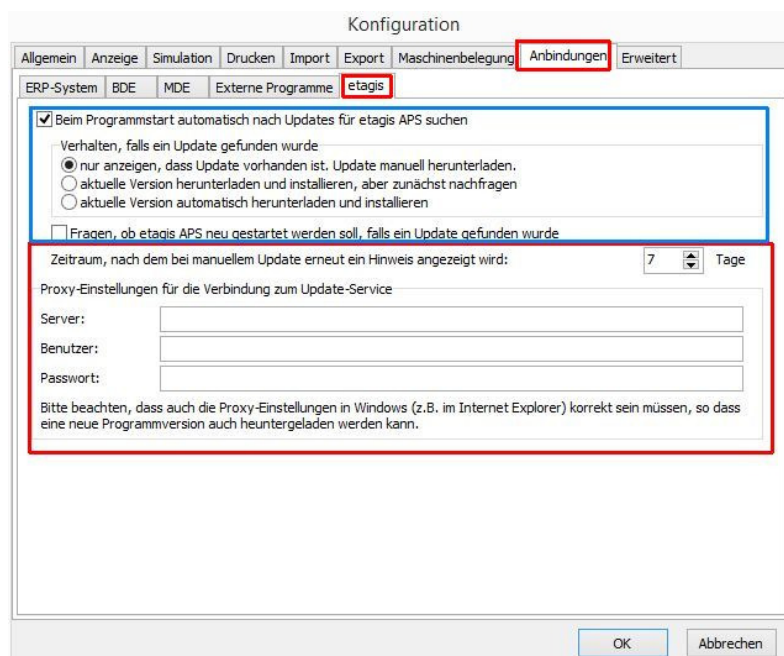
Mit der ersten Option – „Beim Programmstart automatisch nach Updates für etagis APS suchen“ – aktivieren oder deaktivieren Sie grundsätzlich die automatische Update-Funktion. Ist hier kein Haken gesetzt, dann wird etagis nicht den Web-Service benutzen, um übers Internet nach neuen Updates zu suchen und diese zu installieren, und es wird auch keine Benachrichtigung über vorhandene Updates angezeigt. Gleichwohl kann die Funktion zum Testen auf Updates aus etagis APS heraus noch immer manuell aufgerufen werden.

Die Auswahl-Box mit den drei Optionen legt fest, wie sich das Programm verhalten soll, falls ein Update gefunden wurde:

- **„Nur anzeigen, dass Update vorhanden ist. Update manuell herunterladen.“**: Dies ist die empfohlene Variante für ein manuelles Update. Es wird durch etagis APS zwar geprüft, ob neue Versionen vorhanden sind, aber diese werden nicht automatisch heruntergeladen, sondern der Benutzer wird aufgefordert, dies von der etagis-Update-Seite selbst zu machen. Wie dann vorzugehen ist, ist in Kapitel 4 beschrieben.
- **„aktuelle Version herunterladen und installieren, aber zunächst nachfragen“**: Mit dieser Einstellung versucht etagis APS selbst, ein Update herunterzuladen und zu installieren. Bevor ein Update heruntergeladen wird, wird der Benutzer allerdings gefragt, ob er dies nun möchte. Verneint er dies, so wird er beim nächsten Programmstart erneut gefragt.
- **„aktuelle Version automatisch herunterladen und installieren“**: Mit dieser Option wird ein vollautomatisches Update aktiviert. Wenn eine aktuelle Version vorhanden ist, so wird versucht, diese ohne Rückfrage herunterzuladen und zu installieren.

Wenn die letzte Option – **„Fragen, ob etagis APS neugestartet werden soll, falls ein Update gefunden wurde“** – aktiviert ist, dann wird das Programm, nachdem eine neue Programmversion heruntergeladen und installiert wurde, dem Benutzer einen Neustart des Programms vorschlagen, sodass direkt mit dem aktualisierten Programm gearbeitet werden kann. Ist die Option hingegen nicht aktiviert, so wird ein Update einfach nur heruntergeladen und installiert und erst dann wirksam, wenn der Benutzer das nächste Mal das Programm ohnehin neu startet.

Die Konfiguration kann auch zu einem späteren Zeitpunkt in den Optionen von etagis APS geändert werden. Dort gibt es auch noch ein paar weitere Einstellungen. Folgende Optionen sind dort verfügbar:



Die blau markierten Optionen entsprechen denen, die oben bereits beschrieben wurden. Die rot markierten Optionen erscheinen hier zusätzlich.

Mit **„Zeitraum, nach dem bei manuellem Update erneut ein Hinweis angezeigt wird“** kann eingestellt werden, wie oft ein Hinweis angezeigt werden soll, dass ein neues Update vorhanden ist, wenn es noch nicht installiert wurde. Es ist wahrscheinlich nicht erwünscht, dass dieser Hinweis bei jedem Programmstart erscheint. Andererseits soll verhindert werden, dass ein Update versehentlich

vergessen wird. Standardmäßig ist es so eingestellt, dass der Hinweis einmal pro Woche angezeigt wird.

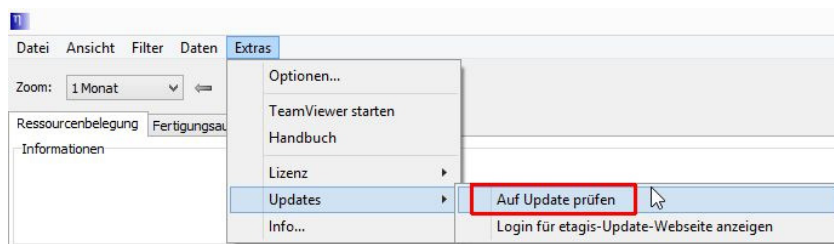
Die „**Proxy-Einstellungen für die Verbindung zum Update-Service**“ müssen benutzt werden, falls kein direkter Zugriff auf das Internet möglich ist, sondern dieser über einen Proxy-Server geschehen soll. Die Proxy-Einstellungen können zurzeit nicht automatisch ermittelt und müssen daher manuell hier eingetragen werden.

## 4 Manuelles Update

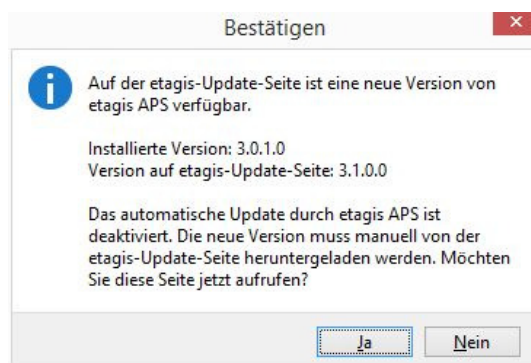
Ein manuelles Update ist prinzipiell möglich, ohne dass etagis APS selbst Zugriff auf das Internet hat. Allerdings kann Ihnen das Programm in diesem Fall auch keinen Hinweis anzeigen, falls neue Updates verfügbar sind. Sie müssten in dem Fall manuell von Zeit zu Zeit auf der etagis-Update-Seite nachschauen, ob eine neue Version verfügbar ist.

Sollte es in Ihrer Firma möglich sein, so empfehlen wir also, die Möglichkeit zu nutzen, dass etagis APS selbst beim Programmstart nach Updates sucht.

Wenn Sie keine automatische Suche zum Programmstart wünschen und diese in den Optionen deaktiviert haben, etagis APS aber grundsätzlich durchaus Zugriff auf das Internet hat, dann können Sie das Programm auch manuell nach Updates suchen lassen, indem Sie folgenden Menüpunkt benutzen:

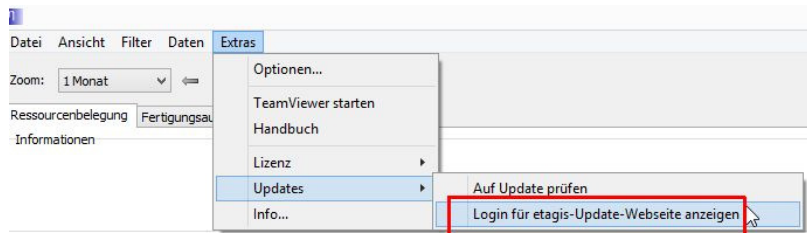


Sollte etagis APS eine neue Programmversion gefunden haben – egal ob bei der automatischen Suche beim Programmstart oder über den oben erwähnten Menüpunkt – so werden Sie mit der folgenden Nachricht darüber informiert:

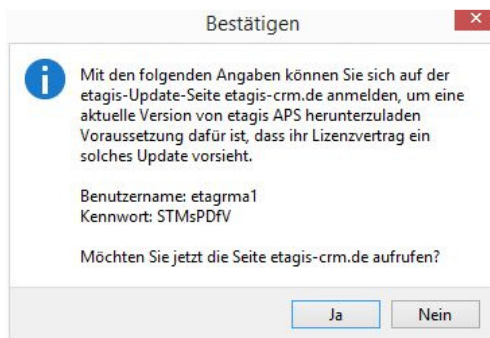


Wenn Sie nun auf „Ja“ klicken, so wird Ihr Browser mit der Adresse <https://etagis-crm.de> geöffnet. Dies ist unsere Kunden-Seite, von der Sie eine aktuelle Version von etagis APS herunterladen können. Da der Download individuell für Sie zusammengestellt wird und u.a. auch eine aktuelle Lizenz enthält, benötigen Sie Login-Daten, um fortfahren zu können.

Die Login-Daten erhalten Sie in der Regel direkt über etagis APS, indem Sie den folgenden Menüpunkt aufrufen:



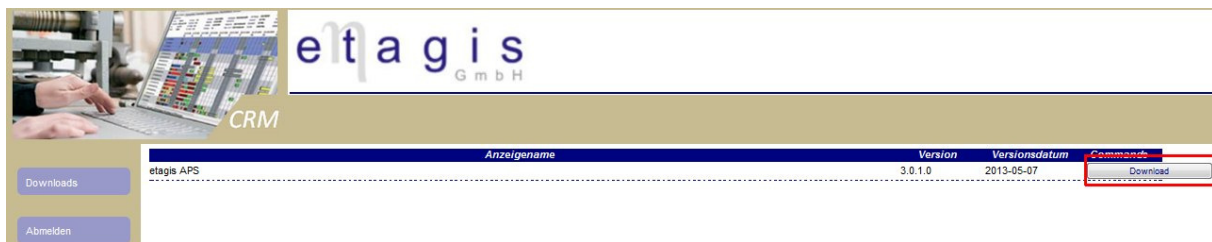
Wenn etagis APS automatisch Login-Daten ermitteln konnte, dann wird ein Fenster angezeigt, das wie folgt aussieht:



Wenn Sie auf „Ja“ klicken, werden Sie auch hier wieder auf die Seite <https://etagis-crm.de> weitergeleitet. Mit den angezeigten Login-Daten können Sie sich dort anmelden.

Sollte etagis APS keinen Zugriff auf das Internet haben oder sollte es Probleme gegeben haben, Ihre Installation automatisch einem Benutzer im Lizenz-System der etagis GmbH zuzuordnen, so kann kein automatischer Login erzeugt werden. Wenden Sie sich in dem Fall bitte an [service@etagis.de](mailto:service@etagis.de), sodass wir Ihnen die benötigten Informationen manuell bereitstellen können.

Nachdem Sie sich erfolgreich auf etagis-crm.de angemeldet haben, sehen Sie in der Regel folgendes Bild:



Klicken Sie nun auf „Download“, um mit dem Herunterladen des Update-Paketes zu beginnen. Bitte beachten Sie, dass es ein paar Sekunden dauern kann, bis der Download beginnt, da der Server zunächst die für Sie relevanten Dateien in eine ZIP-Datei zusammenstellen muss.

In der ZIP-Datei sind in der Regel folgende Dateien vorhanden:

- **etagisviewer.exe:** Hierbei handelt es sich um das eigentliche Update für etagis APS.

- **etagis.sc:** Dies ist Ihre aktualisierte Lizenzdatei. Wenn Sie etagis APS aktualisieren, müssen Sie auch Ihre Lizenz aktualisieren, da Ihre bisherige Lizenz für eine neue Version nicht gültig ist.
- **Verzeichnis „locale“:** Update für die englischen Sprachdateien.
- **etagisedpclient.exe:** Update für das Programm, mit dem geänderte Daten nach abas ERP zurückgeschrieben werden können.
- **changelog.txt:** Informationen über Änderungen seit dem letzten Update.

Eine bestehende etagis-Installation aktualisieren Sie, indem Sie die Dateien aus der ZIP-Datei einfach in das etagis-Verzeichnis kopieren, also in das Verzeichnis, in dem die etagisviewer.exe liegt. Wir empfehlen Ihnen, von den vorhandenen Dateien vorher eine Sicherheitskopie anzufertigen.

## 5 Automatisches Update durch etagis APS

Wenn Sie, wie in Kapitel 3 beschrieben, das automatische Update aktiviert haben, dann ist in der Regel bei einem Update durch Sie nichts mehr zu tun.

Falls Sie bei den Update-Einstellungen in etagis APS ausgewählt haben, dass das Programm zunächst nachfragen soll, bevor ein Update installiert wird, so wird Ihnen ein Dialog angezeigt, in dem Sie das Installieren des Updates bestätigen oder ablehnen können. Lehnen Sie ab, versucht es etagis beim nächsten Start erneut. Haben Sie in den Einstellungen gewählt, dass das Update ohne Nachfrage installiert werden soll, so beginnt etagis APS mit dem Herunterladen und Installieren sofort, wenn eine neue Version gefunden wurde.

Sollten Sie die Option gewählt haben, dass etagis APS nach dem Update einen Neustart vorschlägt, so erscheint, nachdem alle Dateien erfolgreich aktualisiert wurden, ein Dialogfenster, in dem Sie bestätigen können, dass etagis APS neustartet. Lehnen Sie ab, können Sie normal weiterarbeiten und die Updates werden erst beim nächsten Start des Programms wirksam. Auch, wenn Sie die Option gar nicht aktiviert haben, können Sie normal weiterarbeiten, nachdem die Updates installiert wurden und diese werden wirksam, sobald Sie etagis APS ohnehin zum nächsten Mal starten.

Im Programmverzeichnis von etagis wird beim Update eine Datei namens **changelog.txt** abgelegt bzw. aktualisiert. Diese informiert darüber, welche neuen Funktionen und Korrekturen im Update enthalten waren.

Zur Information wird im Folgenden noch beschrieben, wie beim automatischen Update vorgegangen wird und welche Probleme dabei auftreten können.

Neben der eigentlichen Programmdatei von etagis APS – der etagisviewer.exe – werden in der Regel noch weitere Dateien aktualisiert, zum Beispiel Sprachdateien. Zum einfacheren Verständnis wird der Update-Prozess hier am Beispiel der Hauptdatei, also der etagisviewer.exe, beschrieben.

Ein Update wird zunächst unter einem anderen Namen heruntergeladen und in dem Verzeichnis gespeichert, in dem auch die originale Datei liegt. Im Falle der etagisviewer.exe wird beispielsweise eine Datei namens etagisviewer.exe.update erzeugt. Anschließend wird die bisherige Datei umbenannt und damit gesichert – aus der Datei etagisviewer.exe wird die Datei etagisviewer.exe.backup.1. Dabei werden immer die letzten drei Dateien behalten, so dass aus der bisherigen etagisviewer.exe.backup.1 eine etagisviewer.exe.backup.2 wird und so weiter. War dies



erfolgreich, so wird schließlich die neu heruntergeladene Datei `etagsviewer.exe.update` in `etagsviewer.exe` umbenannt und ist somit beim nächsten Programmstart die aktive Datei.

Folgendes Problem kann bei diesem Verfahren auftreten: Wenn ein Programm gestartet wird, so wird die Programmdatei durch das Betriebssystem gesperrt, in dem Fall also die `etagsviewer.exe`. Dennoch kann die Programmdatei normalerweise umbenannt werden, worauf das Update-Verfahren von etagis aufbaut. Allerdings funktioniert dieses Umbenennen nicht immer: je nach Konfiguration des Servers, auf dem die etagis-Dateien liegen, oder der Clients, die die Datei sperren, kann es sein, dass die vom Betriebssystem gesetzte Sperre auch ein Umbenennen der Datei nicht zulässt. In diesem Fall scheitert das Update. Das automatische Update durch etagis APS kann dann nicht genutzt werden. Wenn Sie selber testen wollen, ob dieses Verfahren für Sie in Frage kommt, so können Sie, während etagis APS geöffnet ist, einfach versuchen, die Datei `etagsviewer.exe` umzubenennen. Gelingt dies, dann können Sie das hier beschriebene Verfahren sehr wahrscheinlich problemlos einsetzen. Bitte denken Sie unbedingt daran, der Datei wieder ihren ursprünglichen Namen `etagsviewer.exe` zu geben.

## 6 Automatisches Update durch ein Server-Skript

### 6.1 Grundsätzliches zu diesem Update-Verfahren

Bei diesem Verfahren greift nicht etagis APS selbst, sondern ein anderes Programm oder Skript auf den Web-Service auf der etagis-Update-Seite zu und führt gegebenenfalls ein Update durch. Damit sollen Probleme vermieden werden, die vor allem durch gesperrte Dateien entstehen, wenn etagis APS aktualisiert werden soll, während es benutzt wird. Ein Update-Skript auf dem Server könnte z.B. einmal nachts laufen und auf Update prüfen und würde somit nicht in Konflikt mit der normalen Arbeit mit etagis APS kommen.

Die etagis GmbH stellt zu diesem Zweck das Python-Skript `etagsupdate.py` bereit. Dieses Skript kann, eine installierte Python-Umgebung vorausgesetzt, sowohl unter Linux wie auch Windows eingesetzt werden. Im Abschnitt 6.2 wird näher auf die Benutzung und Einrichtung des Skripts eingegangen.

Sie können das von uns bereitgestellte Skript auch erweitern oder modifizieren oder es als Anregung benutzen, um in einer anderen Skript- oder Programmiersprache ein eigenes Tool zu entwickeln. Hinweise dazu enthält Kapitel 6.3.

Wenn Sie ein Skript für ein regelmäßiges Update nutzen, dann sollten Sie die automatische Suche nach Updates in etagis APS deaktivieren.

### 6.2 Das Python-Skript `etagsupdate.py`

Unter der Adresse <http://etags.de/files/etagsupdate.zip> stellt die etagis GmbH ein kleines, quelloffenes Skript (im zip: `etagsupdate.py`) zur Verfügung, das prüft, ob für etagis APS ein neues Update vorhanden ist und dieses Update ggf. herunterlädt und installiert.

Das Skript wurde mit der Python-Version 2.7.2 entwickelt und getestet.

Folgende zusätzliche Pakete müssen installiert werden, um das Skript benutzen zu können:

- **SOAPpy**: Der Update-Web-Service von etagis stellt seine Funktionen über das Protokoll SOAP bereit. SOAPpy ermöglicht die Nutzung von SOAP mit Python.

- **pefile:** Ermöglicht das Auswerten bestimmter Informationen aus Windows-Programm-Dateien unter Windows und Linux. Wird benötigt, damit das Skript die aktuell installierte Version von etagis APS erkennen kann.

Es wird empfohlen, zur Installation der Pakete den Python-Paket-Manager „pip“ zu benutzen.

Bevor etagisupdate.py benutzt werden kann, muss noch eine Konfigurationsdatei erstellt werden. Diese Datei enthält in jeder Zeile schlicht den vollständigen Pfad zu einer etagis-APS-Installation. Damit können auch mehrere Installationen aktualisiert werden (zum Beispiel im Echt- und im Demo-Mandanten des ERP-Systems). Zeilen in der Konfigurationsdatei, die mit einer Raute („#“) beginnen, werden als Kommentar-Zeilen interpretiert und nicht weiter ausgewertet. Unter Linux muss die Konfigurationsdatei unter /etc/etagisupdate.cfg gespeichert werden, unter Windows als etagisupdate.cfg im selben Verzeichnis wie auch die Datei etagisupdate.py

Wenn die Pakete installiert sind und die Konfiguration eingerichtet ist, dann kann das Skript gestartet werden. Wenn alles korrekt installiert ist, sollte es nun eine Ausgabe über die installierte Version von etagis APS und die im Netz verfügbare Version geben und ggf. weitere Informationen, falls ein Update durchgeführt wird. Um die Bildschirmausgabe des Skripts zu unterdrücken, kann der Parameter „--silent“ benutzt werden.

Das Skript erstellt eine Log-Datei. Unter Linux liegt sie unter /var/log/etagisupdate.log, unter Windows als etagisupdate.log im selben Verzeichnis, in dem auch die Datei etagisupdate.py liegt.

Wenn das Skript erfolgreich eingerichtet und getestet wurde, so kann es als cron-Job (Linux) oder „geplante Aufgabe“ (Windows) eingerichtet werden, um beispielsweise einmal täglich nachts nach Updates zu suchen.

Sollten Sie Fragen zum Python-Skript oder Verbesserungsvorschläge haben, so wenden Sie sich bitte an [service@etagis.de](mailto:service@etagis.de).

### 6.3 Eigene Tools oder Programme

Der Update-Web-Service ist technisch nicht auf die Kommunikation mit Tools beschränkt, die durch die etagis GmbH entwickelt wurden, sondern kann auch von Ihren eigenen Tools benutzt werden. Wichtig ist, dass die Sprache, die Sie benutzen wollen, das Protokoll SOAP unterstützt, denn dieses wird vom Web-Service benutzt.

Der Server, auf dem das Tool eingesetzt werden soll, benötigt Zugriff auf die Adresse [crm.etagis.de](http://crm.etagis.de), um mit dem Web-Service zu kommunizieren und Updates herunterzuladen.

Welche Funktionen der Web-Service bereitstellt, kann über die Adresse <http://crm.etagis.de/web/service/etagiscrmwebservice.wsdl> abgefragt werden. In vielen Entwicklungsumgebungen oder SOAP-Paketen kann diese WSDL-Datei auch direkt importiert werden, um so den Zugriff auf den Web-Service zu erleichtern.

Es wird empfohlen, zunächst einen Blick ins Skript etagisupdate.py zu werfen. Wir haben uns bemüht, die Variablen und Prozeduren so zu benennen und zu kommentieren, dass die Funktionsweise des Skripts und auch des Web-Services daraus hervorgeht. Um den Ablauf am besten verstehen zu können, empfiehlt es sich, sich zunächst das Hauptprogramm (suchen nach „Start of main program“ in der Datei) anzuschauen.

Selbstverständlich unterstützen wir Sie auch gerne bei der Entwicklung eigener Tools. Falls Sie Fragen haben, wenden Sie sich bitte an [service@etagis.de](mailto:service@etagis.de).